

¿Quién es CPS Energy?

Fundada en 1860, CPS Energy es el proveedor comunitario de servicios de electricidad y gas natural más grande del país. Brindamos servicios seguros, fiables y a precios competitivos a **907,526** clientes de electricidad y **373,998** de gas natural en San Antonio y partes de siete condados adyacentes. Las facturas de energía combinadas de nuestros clientes se encuentran entre las más bajas de las 20 ciudades más grandes del país y generaron \$9 mil millones en ingresos para la Ciudad de San Antonio durante los últimos 80 años.

Nuestro plan estratégico Vision 2027 está diseñado para guiar a CPS Energy a través de un rápido cambio transformador en nuestra ciudad. Como socio comunitario de confianza y fiable, nos centramos



continuamente en la creación de empleo, el desarrollo económico y la inversión en educación. Somos impulsados por nuestra fuerza laboral calificada, cuyo compromiso con la comunidad se demuestra a través del voluntariado de nuestros empleados, nuestros esfuerzos y programas de participación comunitaria destinados a aportar valor y asistencia a nuestros clientes.

¿Cómo se puede seguir el progreso de este proyecto?

El equipo del proyecto de CPS Energy publicará la información del proyecto en el sitio web de CPS Energy cpsenergy.com/infrastructure.

¿Quién puede responder sus preguntas?

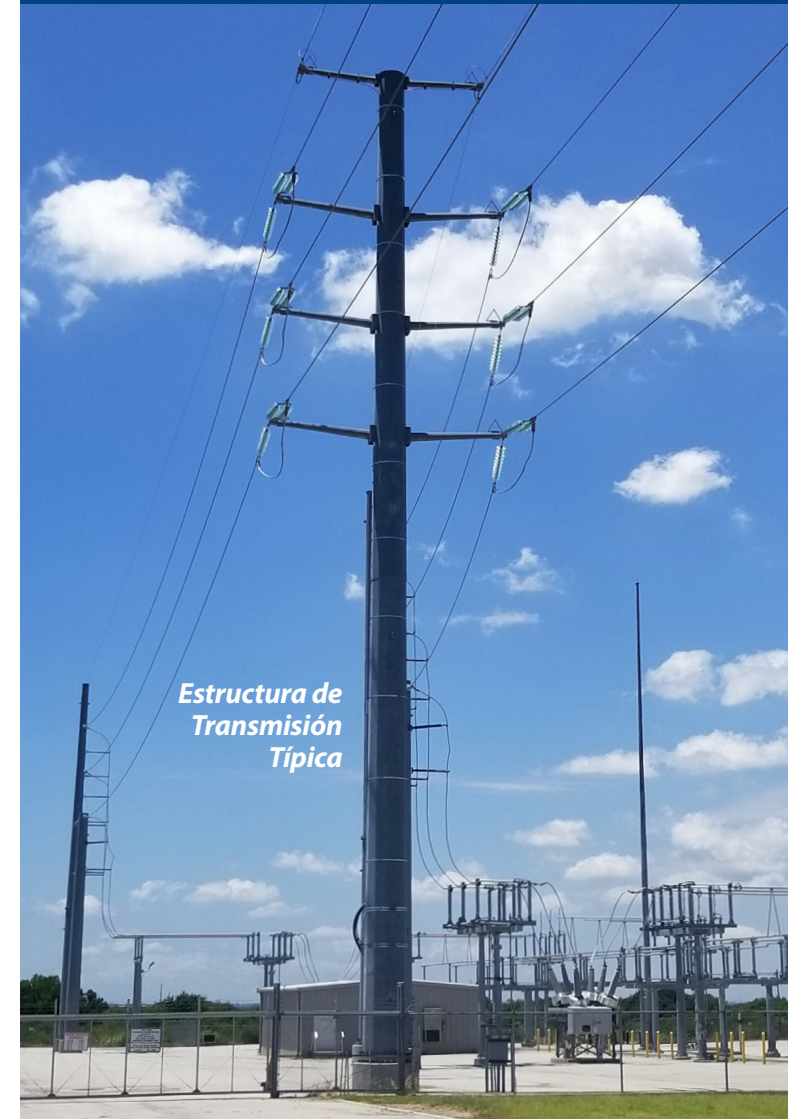
El sitio web incluirá actualizaciones periódicas sobre el proyecto a medida que se completen las etapas. Además, puede escribir, llamar o enviar un correo electrónico a:

CPS Energy

Daniel Otto, Administrador de Soporte Regulatorio de S&T Proyecto de Línea de Transmisión y Subestación SAT15
Código Postal RT0801
500 McCullough Ave.
San Antonio, Texas 78215
(210) 353-2515
SAT15Project@cpsenergy.com



Proyecto de Línea de Transmisión y Subestación SAT15



Estructura de Transmisión Típica

INFORMACIÓN SOBRE EL PROYECTO DE LÍNEA DE TRANSMISIÓN Y SUBESTACIÓN SAT15

¿Qué es el Proyecto de Línea de Transmisión y Subestación SAT15?

CPS Energy propone construir una subestación eléctrica y una línea de transmisión de alto voltaje en la parte noroeste del Condado de Bexar, cerca de la intersección de State Hwy 151 y Wiseman Blvd. Una subestación es un centro de energía local o un punto de distribución de electricidad. La subestación se abastecerá de una extensión de una línea de transmisión de alto voltaje actual dentro del mapa del Área de Estudio que se muestra aquí. La subestación requiere aproximadamente 5 acres; el derecho de paso de la línea de transmisión será de aproximadamente 100 pies de ancho.

¿Cómo podría afectarlo este proyecto?

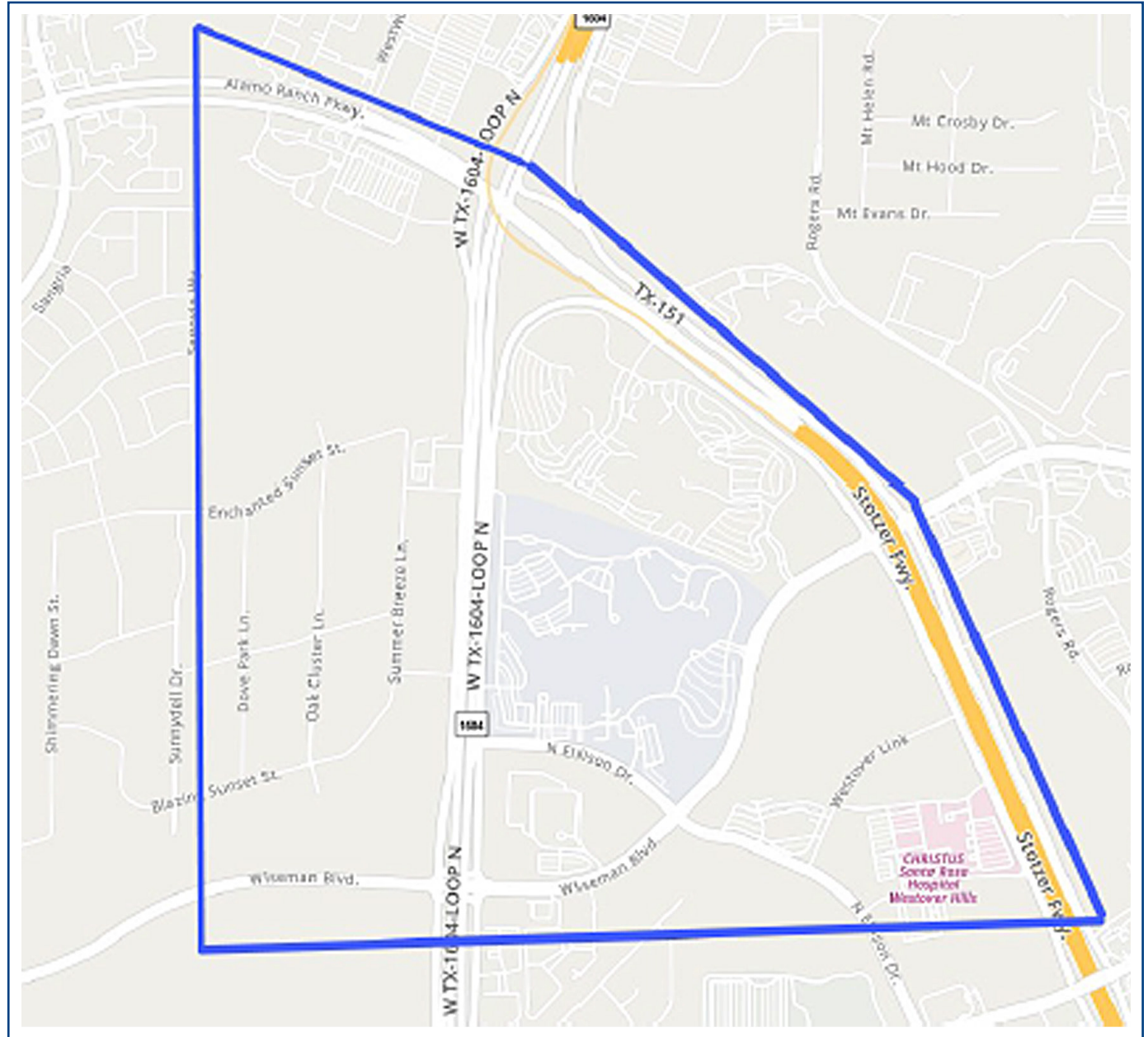
CPS Energy está evaluando múltiples opciones de líneas de transmisión geográficamente diversas para el proyecto. Su aporte y comentarios son importantes para nuestra evaluación de las alternativas.

¿Por qué es necesario este proyecto?

Esta subestación es necesaria para dar servicio eléctrico a un gran comercio del área. La capacidad eléctrica requerida es mayor que la que puede soportar la infraestructura eléctrica actual.



Subestación Típica



Mapa del Área de Estudio