

## ¿Quién es CPS Energy?

Fundada en 1860, somos la compañía pública de energía de gas natural y electricidad más grande del país, brindando un servicio seguro, confiable y de precio competitivo a **860,934** clientes de electricidad y **358,495** clientes de gas natural en San Antonio y sectores de 10 condados vecinos. Los recibos de energía de nuestros clientes se encuentran entre los más bajos de las 20 ciudades más grandes del país, a la vez que generan alrededor de \$360 millones a San Antonio cada año, casi \$1 millón por día.

Como un socio comunitario confiable y fuerte, nos enfocamos continuamente en la creación de empleo, el desarrollo económico y la inversión educativa. Fieles a nuestra filosofía las **Personas Primero [People First]** estamos respaldados por nuestra mano de obra calificada, cuyo compromiso con la comunidad se demuestra a través del voluntariado de nuestros empleados para retribuir a nuestra ciudad y programas destinados a aportar valor a nuestros clientes.

Estamos entre los principales compradores de energía eólica de energía pública en la nación y el número uno en Texas para la generación solar. Para más información visite **cpsenergy.com**.



**Conexión del Medidor Subterránea Típica**

## ¿Cómo puede seguir el progreso de este proyecto?

Nuestro equipo de proyecto publicará información del proyecto en nuestro sitio web [www.cpsenergy.com](http://www.cpsenergy.com) busque: proyectos de conversión.

## ¿Quién puede responder sus preguntas?

El sitio web incluirá actualizaciones periódicas sobre el proyecto a medida que se completen los pasos. Además, puede llamar, escribir o enviar un correo electrónico a:

### **CPS Energy**

Kamel Ftaiti, Ingeniero del Proyecto  
Segmento 1 del Proyecto de Conversión  
Código de Correo 111006  
P.O. Box 1771  
San Antonio, Texas 78296-1771  
(210) 353-3736  
[KFtaiti@cpsenergy.com](mailto:KFtaiti@cpsenergy.com)



# CPS ENERGY

## CONFIABILIDAD DEL SERVICIO

### PROYECTO DE CONVERSIÓN



**Línea Eléctrica Aérea Típica**

# INFORMACIÓN SOBRE EL PROYECTO DE CONFIABILIDAD DEL SERVICIO

## ¿Qué es un proyecto de conversión?

Nuestro sistema de distribución eléctrica generalmente consiste en una combinación de líneas aéreas y subterráneas e instalaciones a lo largo de carreteras y dentro de derechos de accesos a la propiedad. Un proyecto de conversión es cuando las líneas eléctricas aéreas existentes se reemplazan por instalaciones subterráneas.

## ¿Cómo podría afectarle este proyecto?

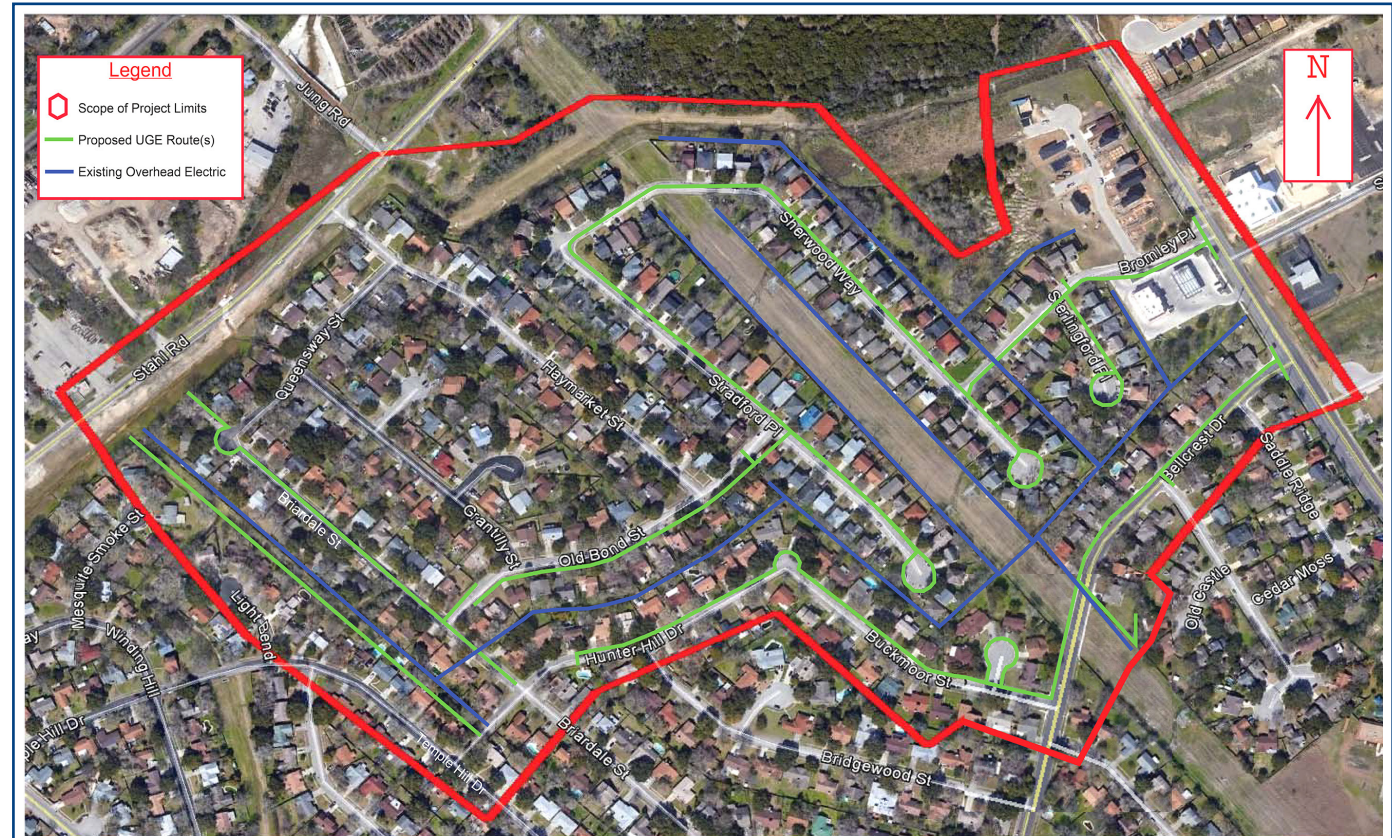
Si el servicio eléctrico que brinda electricidad a su residencia está conectado a una línea eléctrica aérea, se le puede solicitar que proporcione un derecho de acceso a la propiedad en el frente de su propiedad. El derecho de acceso a la propiedad se utilizará para colocar instalaciones subterráneas como cables y conductos, transformadores y gabinetes secundarios. Además, el servicio eléctrico y la conexión del medidor que brindan electricidad a su hogar pueden requerir modificaciones. Esto será sin costo para usted.

## Por qué se necesita este proyecto?

Realizamos un seguimiento de la frecuencia, duración y causas de los cortes de energía en todo el sistema. Los datos de los cortes se recopilan y se utilizan para establecer parámetros de confiabilidad que ayudan a identificar proyectos de mejora del sistema como las conversiones. En resumen, el proyecto de conversión mejorará la confiabilidad en su vecindario al reducir la exposición a árboles, vientos y tormentas severas.

## ¿Cómo puede seguir el progreso de este proyecto?

Nuestro equipo de proyecto publicará información del proyecto en nuestro sitio web [www.cpsenergy.com](http://www.cpsenergy.com)  
Busque: proyectos de conversión.



**Mapa del Área de Conversión**

**Instalaciones Subterráneas Típicas**

